

DE

HEL:
VETQ

7-99



2-4



15'

HYGGE

Ein Spiel von **Saashi**
Illustriert von **Ewelina Proczko**

INHALT

70 Karten:

21 Tiere (3 jeder Art)
45 Objekte (9 jeder Art)
1 Wintereinbruch
3 Übersichten



EUER ZIEL

Der Winter naht! Füllt eure Vorräte mit allem auf, was ihr für einen gemütlichen Winterschlaf benötigt. Trefft eine clevere Auswahl und verstaut alles zum richtigen Zeitpunkt sicher, um zu gewinnen!

VORBEREITUNG

- Nehmt euch die Übersicht, die eurer Anzahl entspricht. Legt die anderen beiden in die Schachtel.
- Mischt alle Tiere und Objekte zusammen und bildet mit ihnen einen verdeckten Stapel.
- Nehmt verdeckt 15 Karten (9, falls ihr zu dritt seid) vom Stapel und mischt den Wintereinbruch verdeckt zu diesen dazu. Legt die gemischten 16 Karten (oder 10) unter den Stapel. Damit ist er für die Partie bereit.
- Nehmt einzelne Karten vom Stapel und legt sie offen wie auf der Übersicht gezeigt aus. Diese Karten bilden euren Vorrat.

Wer von euch am ordentlichsten ist, beginnt.

ABLAUF

Ihr spielt im Uhrzeigersinn. In deinem Zug führst du folgende Aktionen aus:

- Karten nehmen
- Einlagern (optional)
- Vorrat prüfen

1. Karten nehmen

Beginne deinen Zug damit, Karten aus dem Vorrat zu nehmen. Nimm alle Karten einer beliebigen Zeile oder Spalte.

Lege die Karten offen vor dich. Sortiere sie dabei nach Art. Identische Objekte musst du stapeln.

2. Einlagern (optional)

Hast du Tiere und Objekte derselben Farbe vor dir ausgelegt, darfst du sie Einlagern.

Wähle zum Einlagern 1 deiner Tiere. Pro Pfote auf dem Tier darfst du 1 Objektart der Farbe des Tiers einlagern. Mehrere identische Objekte benötigen nur 1 Pfote. Du musst nicht für alle Pfoten auf dem Tier Objekte einlagern. Hast du 2 Pfoten auf dem Tier, darfst du auch nur 1 Objekt einlagern.

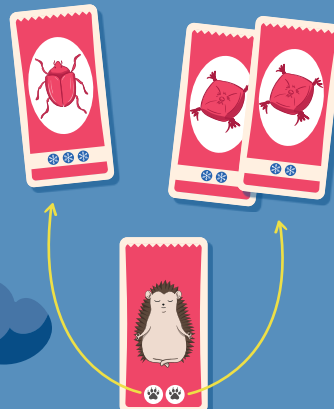
Lege das Tier und alle von ihm eingelagerten Objekte verdeckt auf einen persönlichen Stapel vor dich.



Beispiel der Vorbereitung



Beispiel: Der Igel kann 2 Objektarten seiner Farbe einlagern.



Die Fledermaus und der Frosch können Objekte in 3 verschiedenen Farben einlagern. Da sie jedoch nur 1 Pfote haben, können sie immer nur 1 Objektart einlagern.

Wichtig: Du kannst nur 1-mal pro Zug Einlagern. In jedem Zug nutzt du also nur 1 Tier (und seine eingelagerten Objekte) dazu.

3. Vorrat prüfen

Zähle am Ende deines Zugs die Anzahl der Karten im Vorrat.

Befinden sich dort mind. 4 Karten, gibst du den Zug ab und ihr setzt eure Partie fort.

Befinden sich dort max. 3 Karten, füllst du den Vorrat auf. Versetze dazu die übrigen Karten auf die Positionen 1, 2 und 3 der Übersichtsvorgabe. Behalte ihre Reihenfolge bei. Ziehe danach die übrigen Karten zum Vervollständigen vom Stapel.

Beginne nach dem Auffüllen des Vorrats sofort einen neuen Zug.

Löst du das Auffüllen aus, machst du also 2 Züge hintereinander.

ENDE DER PARTIE

Sobald jemand den Wintereinbruch zieht, endet die Partie **SOFORT**.

Alle dürfen noch 1 der folgenden Aktionen ausführen:

- Einlagern:
Wähle 1 Tier und führe wie üblich das Einlagern aus.
- 1 Karte abwerfen:
Wirf 1 der vor dir offen ausliegenden Karten ab.

Schlusswertung

Zählt die Schneeflocken auf euren eingelagerten Objekten und addiert sie. Für Tiere erhaltet ihr keine Schneeflocken.

Alle nicht eingelagerten Objekte und alle Pfoten auf Tieren, die offen vor euch liegen, kosten euch je 1 Schneeflocke.

Ermittelt eure Schneeflocken. Wer die meisten hat, gewinnt. Bei Gleichstand gewinnt, wer weniger Schneeflocken abziehen musste. Herrscht weiterhin Gleichstand, teilt ihr euch den Sieg.

Wir empfehlen, dass ihr 3 Partien nacheinander spielt. Die jeweils nächste Partie beginnt, wer die wenigsten Schneeflocken hat.

Hygge (ausgesprochen „Hügge“): Ihr fragt euch, warum das Spiel Hygge heißt? Die Frage ist nicht ganz leicht zu beantworten, da jede Sprache ihr eigenes Verständnis von bestimmten Worten hat. Hygge beschreibt einen Lebensstil und ist dänischer Herkunft. Man könnte es als Einmummeln übersetzen, aber das wird ihm nicht vollends gerecht. Hygge ist eine Lebensart, die Komfort, Wohlbefinden, Wärme, Sicherheit und mehr bezeichnet ...

HYGGE

Deutsche Übersetzung:
Laura Renau und Paul Wilhelm
für The Geeky Pen

