

HALLO, ICH BIN ...

Heli Henri

DER RETTUNGSHELIKOPTER



HILF MIR, MEINE MISSION ZU
ERFÜLLEN UND ALLE PASSAGIERE
ZU RETTEN!

DOCH BEEILT EUCH! DENN
JEDERZEIT KANN DER HAI
AUFTAUCHEN!

Inhalt: 1 Leuchtturm, 1 Basis*, 1 Helikopter, 1 Leiter,
Landekufen, 24 Spielfiguren (6 orangefarbene,
6 grüne, 6 blaue, 6 violette), 1 Stickerbogen,
diese Anleitung.

*funktioniert mit 4 AA-Batterien (nicht im Spiel enthalten).



2 - 4
SPIELER
AB 5
JAHREN

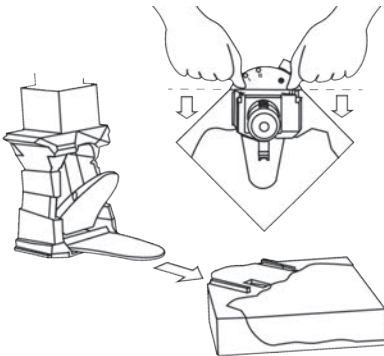
ZIEL DES SPIELS

Wenn du vor allen anderen deine Figuren an Heli Henri gehängt hast, gewinnst du das Spiel.

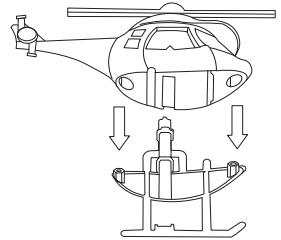
SPIELVORBEREITUNG

- 1** Schiebt den Leuchtturm vorsichtig auf die Schienen der Basis. **Achtung: Die Klappe unten am Turm muss dafür geöffnet sein.**

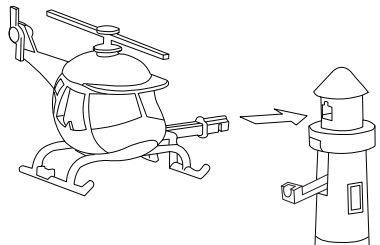
Zieht niemals den Turm von der Basis, wenn die Klappe geschlossen ist! Das würde den Mechanismus beschädigen.



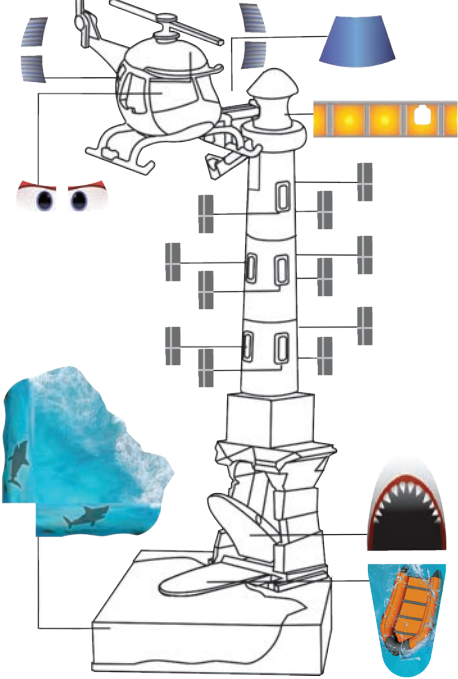
- 2** Befestigt die Landekufen am Helikopter.



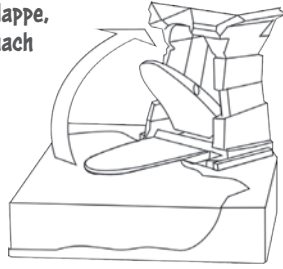
- 3** Befestigt den Helikopter am Leuchtturm, indem ihr die Stange bis zum Anschlag ins Loch drückt.



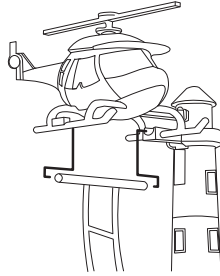
- 4** Klebt die Sticker auf die entsprechenden Stellen am Helikopter, dem Leuchtturm und der Basis.



- 6** Schließt die Klappe, indem ihr sie nach oben drückt.



- 7** Befestigt den oberen Teil der Leiter an der entsprechenden Stelle an den Kufen.

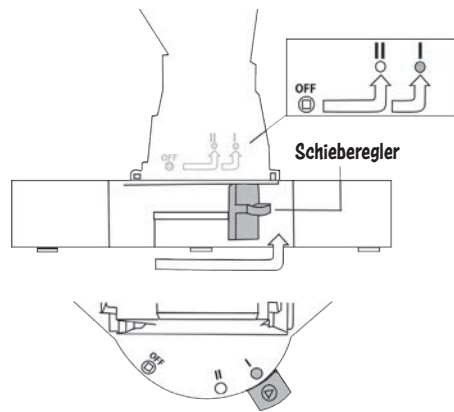


- 8** Hebt die Leiter vorsichtig an und lasst sie dann los, damit sie zu schwingen beginnt.

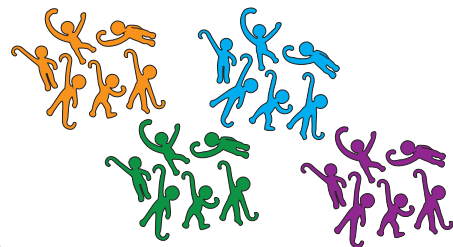


- 5** Stellt die Schwierigkeit mit dem Schieberegler ein: I (leicht) oder II (schwer).

Stellt den Schieberegler nach dem Spielen wieder auf OFF, damit die Batterien länger aufgeladen bleiben ...

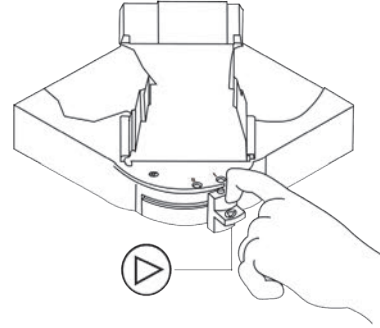


- 9** Alle von euch suchen sich jeweils eine Farbe aus und nehmen sich die entsprechenden Figuren.
Achtung: Wenn ihr zu zweit spielt, sucht ihr euch jeweils zwei Farben aus.



SPIELABLAUF

- 1** Drückt den Schieberegler , um das Spiel zu starten.

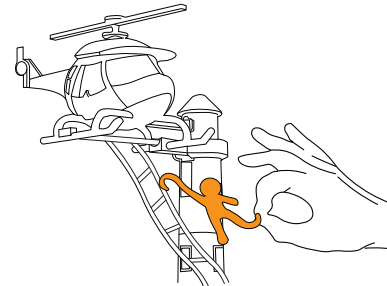


- 2** Wer von euch am jüngsten ist, dreht die Rotorblätter. Wenn sie anhalten, zeigt der Pfeil am Fenster auf eine bestimmte Spielerfarbe.

Hinweis: Wenn der Pfeil genau zwischen zwei Farben steht, dreht die Rotorblätter nochmal neu.



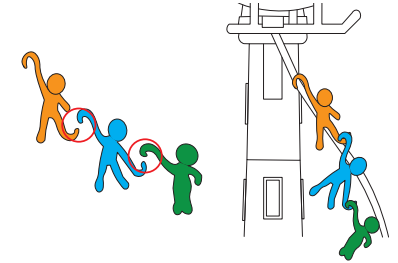
- 3** Wenn der Pfeil auf deine Farbe zeigt, darfst du mit einer Hand eine deiner Figuren auf die Leiter (oder an den Arm bzw. Fuß einer anderen Figur) hängen. **Du darfst dabei die Leiter nicht festhalten, sondern musst sie weiter schwingen lassen.** Danach drehst du wieder die Rotorblätter, um zu bestimmen, wer als Nächstes an der Reihe ist.



- 4** Bleibt deine Figur **gar nicht hängen** oder fällt sie **wieder herunter**, ist dein Zug beendet. Nimm die Figur wieder zu dir für deine nächste Runde.

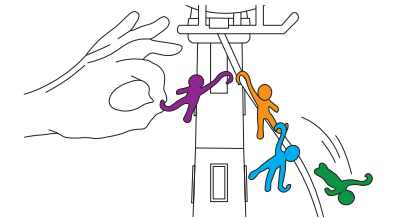
Hinweis:

Wenn deine Figur an zwei Punkten die Leiter berührt, bekommst du eine **Bonus-Aktion**: Du darfst versuchen, in deinem Zug **eine weitere Figur** an die vorherige zu hängen.



Wenn du eine Figur von der Leiter fallen lässt, die nicht deine Farbe hat, ist dein Zug ebenfalls beendet. Sammle sie wieder ein. Du musst sie anstelle deiner eigenen Figur aufhängen, wenn du das nächste mal am Zug bist.

Wenn du die ganze Leiter herunterfallen lässt, scheidest du aus dem Spiel aus.



WER GEWINNT?

Sobald der Timer abläuft, öffnet sich die Klappe, die Leiter fällt herunter und der Hai taucht auf!

Es gewinnt, wer von euch alle Figuren auf die Leiter gebracht hat, bevor die Zeit abgelaufen ist oder wer noch am wenigsten Figuren bei sich übrig hat, sobald die Klappe aufgeht.

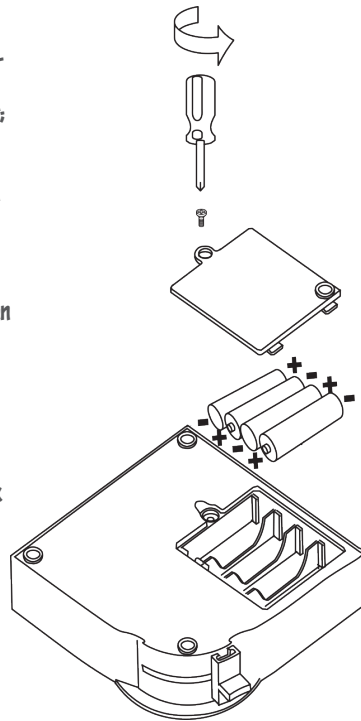


EINLEGEN DER BATTERIEN (NUR VON EINEM ERWACHSENEN DURCHFÜHREN)

- Verwenden Sie einen handelsüblichen, passenden Schraubenzieher, um die Abdeckung vorsichtig zu lösen. Entfernen Sie die Abdeckung.
- Legen Sie 4 neue AA-Batterien ein. Achten Sie dabei auf die angegebene Polarität („+“ und „-“ wie im Batteriefach angezeigt; siehe Abbildung unten).
- Verschließen Sie das Batteriefach danach wieder mit der Abdeckung. Achten Sie darauf, dass Sie die Schrauben nicht zu fest anziehen, da sonst Beschädigungen am Spiel auftreten können.


Sicherheits- und Gebrauchshinweise!

- Testen, Wechseln, Entfernen, Einlegen oder Wiederaufladen von Batterien darf immer nur von einem Erwachsenen durchgeführt werden.
- Wiederaufladbare Batterien müssen immer aus dem Gerät entfernt werden, bevor sie geladen werden.
- Laden Sie nur wiederaufladbare Batterien auf. Andere Batterietypen dürfen nicht aufgeladen werden.
- Schließen Sie das Gerät nie kurz. Versuchen Sie nie, die Elektronik des Geräts selbst zu reparieren oder zu modifizieren.
- Verwenden Sie nie gleichzeitig bereits verwendete oder wieder aufgeladene Batterien mit neuen Batterien. Mischen Sie nie Alkali-, Standard-(Karbon-Zink) oder wiederaufladbare (Nickel-Metallhydrid) Batterien miteinander.
- Schließen Sie das Gerät nie an die Stromversorgung an. Das Gerät darf ausschließlich mit dafür vorgesehenen Batterien verwendet werden.
- Wenn das Produkt längere Zeit nicht verwendet wird, sollten Sie die Batterien entfernen.
- Entfernen Sie leere Batterien umgehend aus dem Gerät.
- Entsorgen Sie leere Batterien ausschließlich an den dafür vorgesehenen Entsorgungsstellen.
- Werfen Sie leere Batterien nicht in den Hausmüll.
- Halten Sie Batterien von großer Hitze und offenem Feuer fern.
- Verwenden Sie dieses Gerät nicht, wenn das Gerät oder Teile davon beschädigt sind.



Achtung! Nicht für Kinder unter 3 Jahren geeignet. Kleine Teile. Erstickungsgefahr.
Attention! Ne convient pas aux enfants de moins de 3 ans. Petits éléments.
Dangers de suffocation. **Avvertenze!** Non adatto a bambini di età inferiore a 3 anni. Piccole parti. Rischio di soffocamento.

Farb- und Inhaltsänderungen vorbehalten. Bitte Anleitung aufbewahren, da sie wichtige Informationen enthält. **Nous vous conseillons de conserver ces instructions pour référence ultérieure.** Si prega di conservare le istruzioni perché contengono informazioni importanti.

 Mit diesem Symbol gekennzeichnete Produkte sollen auf folgende Art entsorgt werden: Werfen Sie die elektrischen Bestandteile des Spiels nicht in den Hausmüll, sondern geben Sie sie an der Rückgabestelle für Elektroaltgeräte ab. Erkundigen Sie sich in ihrer Gemeinde nach den durch die kommunalen Entsorger zur Verfügunggestellten Möglichkeiten der Rückgabe oder Sammlung von Altgeräten.

Vertrieb:
HUTTER TRADE GmbH + Co. KG
Bgm.-Landmann-Platz 1-5
89312 Günzburg | DEUTSCHLAND
www.hutter-trade.com



4 x 1,5V
AA/LR06
- 1,5V +



© 2023 MEGABLEU. Alle Rechte vorbehalten.
www.megableu.com